

Kontoumsatzanalysator

Mithilfe des Kontoumsatzanalysators kann man die Umsätze auf Girokonten innerhalb kürzester Zeit analysieren.

Es können die Kontoeingänge und Kontoausgänge in Ihre Einzelteile zerlegt und somit ein Überblick über die Ausgabengewohnheiten des Kontoinhabers gewonnen werden.

Die Kontoausgänge werden in verschiedene Kategorien (zB: Wohnung, Finanzierungen, Konsum, Versicherungen, Sparleistungen usw.) aufgegliedert.

Eine grafische Darstellung der einzelnen Bestandteile der Kategorien (Absolut und in Prozent der Kategoriensumme) sowie auch der gesamten Ausgänge in Prozent der Kontoeingänge ist ebenfalls abrufbar (Beispiele finden Sie weiter unten).

Integriert ist auch eine Haushaltsrechnung, welche mit den durchschnittlichen Kontoeingängen und Kontoausgängen hinterlegt ist. Auch hier gibt es wieder eine grafische Darstellung.

Abgerundet wird die Analyse durch die grafische Darstellung der Kontoentwicklung.

Die möglichen Auswertungen können auf verschiedenste Zeiträume angewendet werden (zB: Monat, Quartal, Jahr oder jeden anderen beliebigen Zeitraum), welche frei erfassbar sind.

Die Handhabung ist sehr einfach aufgebaut.

Zunächst werden die Umsatzdaten aus dem Internetbanking oder aus einer anderen Datenquelle als Datei gespeichert.

Diese Daten werden dann im Kontoumsatzanalysator einfach eingefügt.

Danach sind im „Menü“ noch ein paar relevante Daten zu erfassen.

Im Programm sind bereits sehr viele mögliche Ausprägungen von Umsatztexten vordefiniert, sodass bereits jetzt eine Auswertung möglich wäre.

Durch Drücken des Buttons „Nicht zugeordnete Umsätze“ erhält man eine Auflistung aller Umsätze, die noch keiner Kategorie zugeordnet worden sind.

Nach Zuordnung dieser Umsätze sind die Vorarbeiten für die Analyse auch schon erledigt. In den einzelnen Kategorien gibt es dann noch die Möglichkeit zur Feinabstimmung.

Die gesamte Analyse der Kontoumsatzdaten dauert in der Regel nicht länger als 15 Minuten.

Als Ergebnis erhält man nun eine detaillierte Analyse der Kontoeingänge und Kontoausgänge.

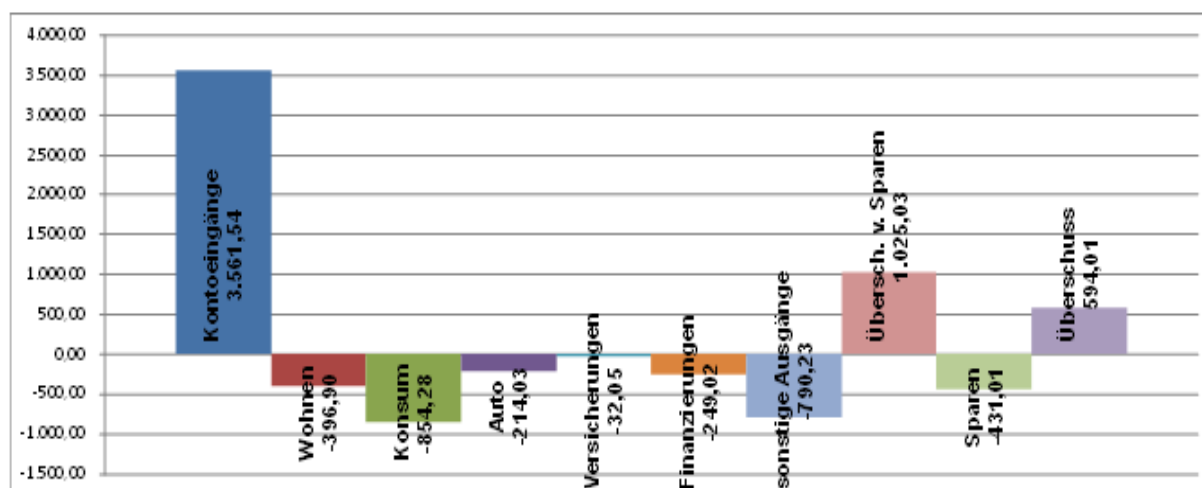
| | |
|----------------------------|------------|
| Spalte für Buchungstext: | i |
| Spalte für Buchungsdatum: | c |
| Spalte für Umsatz: | h |
| Umsätze ab: | 02.01.2014 |
| Umsätze bis: | 16.02.2015 |
| Kontostand per 16.02.2015: | 5.000,00 |
| Name des Kontoinhabers: | Max Muster |
| Speicherpfad wählen: | |

Der Beobachtungszeitraum beträgt 13,52 Monate.

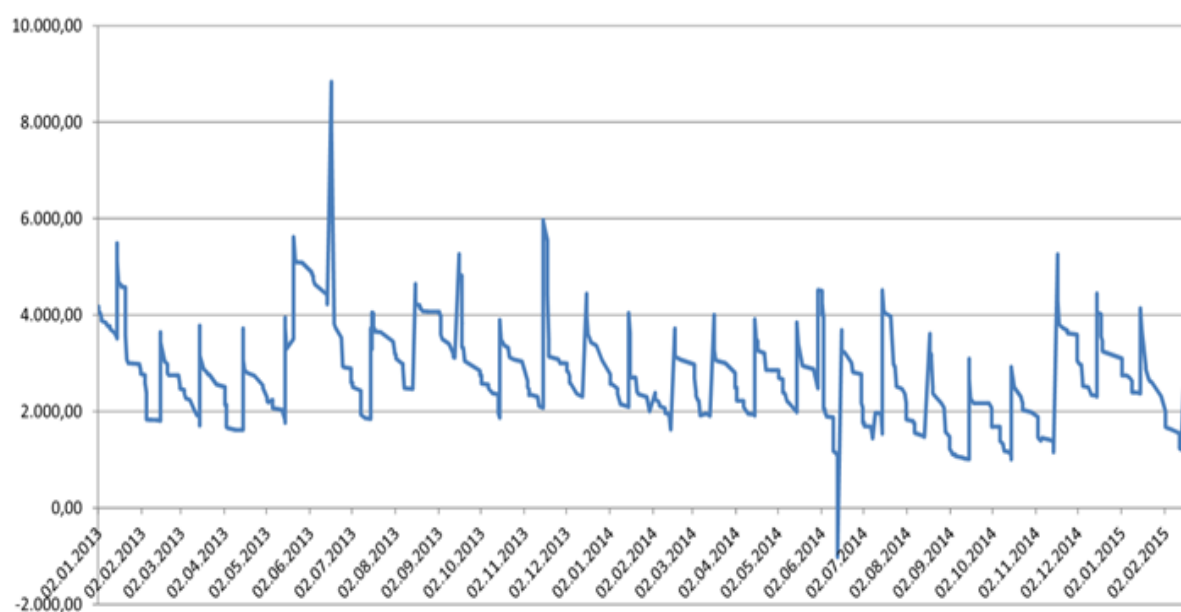
| | |
|---------------------------|------------------------------|
| Umsatzdaten löschen | Zur Auswertung |
| Zum Umsatz | Zum Ergebnis |
| Daten aufbereiten | Wohnung |
| | Konsum |
| Nicht zugeordnete Umsätze | Auto |
| | Versicherung |
| Zu den Vorgaben | Finanzierungen |
| Manuelle Eingaben löschen | Sparen |
| | Sonstige Kontoausgänge |
| Analyse speichern | Grafik Kontosaldoentwicklung |
| Programmbeschreibung | Mtl. Haushaltsrechnung |

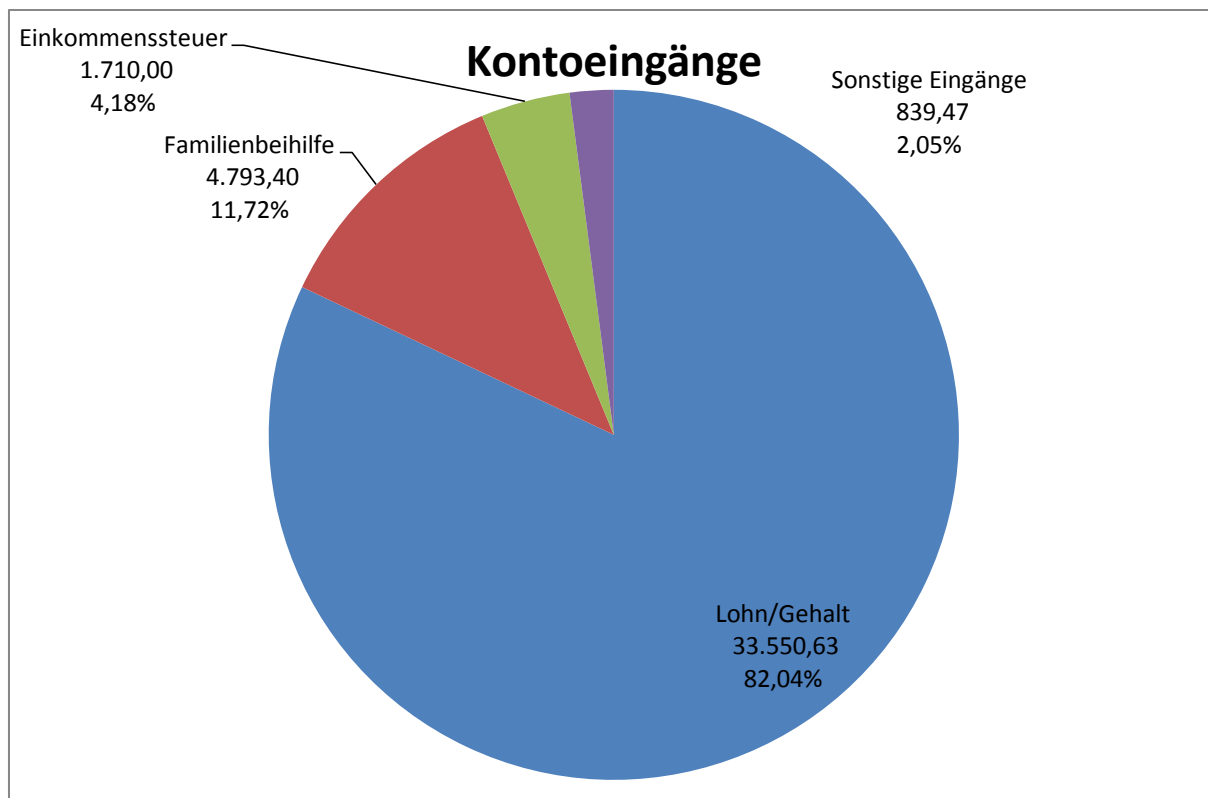
Gelbe Zellen sind Eingabezellen! Bitte auch immer auf die Kommentare achten. Diese geben Erfassungstipps.

| Durchschnittliche monatliche Haushaltsrechnung für die Periode 01.01.2014 - 16.02.2015 | | |
|--|----------|--------|
| Kontoeingänge | 3.561,54 | |
| Wohnen | -396,90 | 11,14% |
| Konsum | -854,28 | 23,99% |
| Auto | -214,03 | 6,01% |
| Versicherungen | -32,05 | 0,90% |
| Finanzierungen | -249,02 | 6,99% |
| sonstige Ausgänge | -790,23 | 22,19% |
| Übersch. v. Sparen | 1.025,03 | 28,78% |
| Sparen | -431,01 | 12,10% |
| Überschuss | 594,01 | 16,68% |

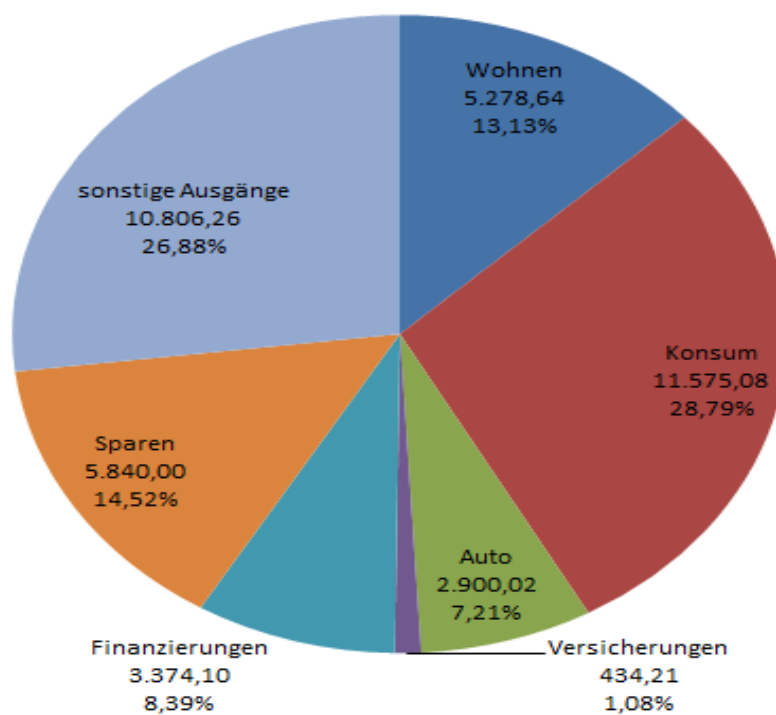


Kontoentwicklung

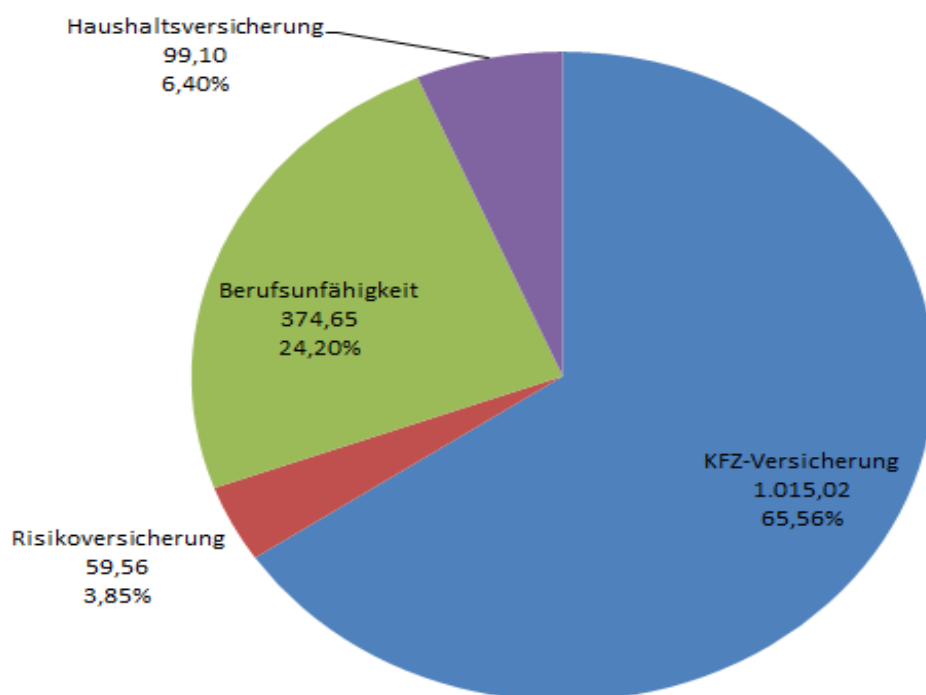




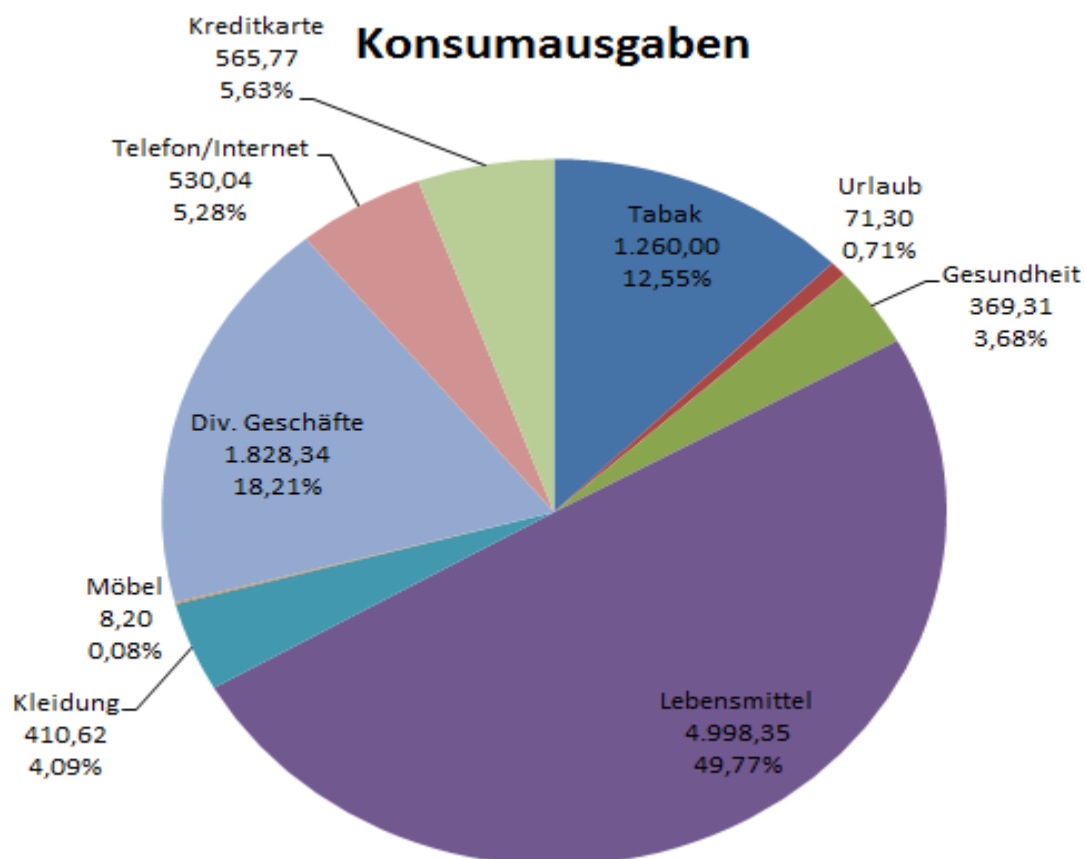
Kontoausgänge



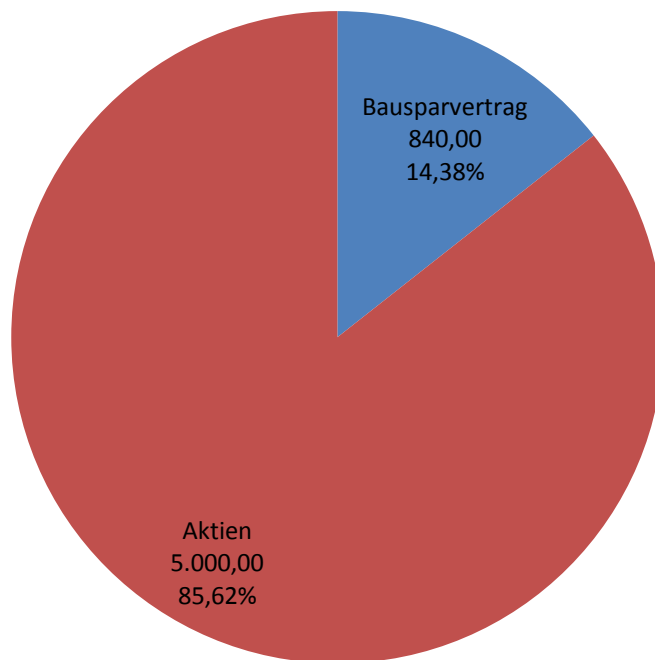
Versicherungsausgaben



Konsumausgaben



Sparleistungen



Kfz-Ausgaben

